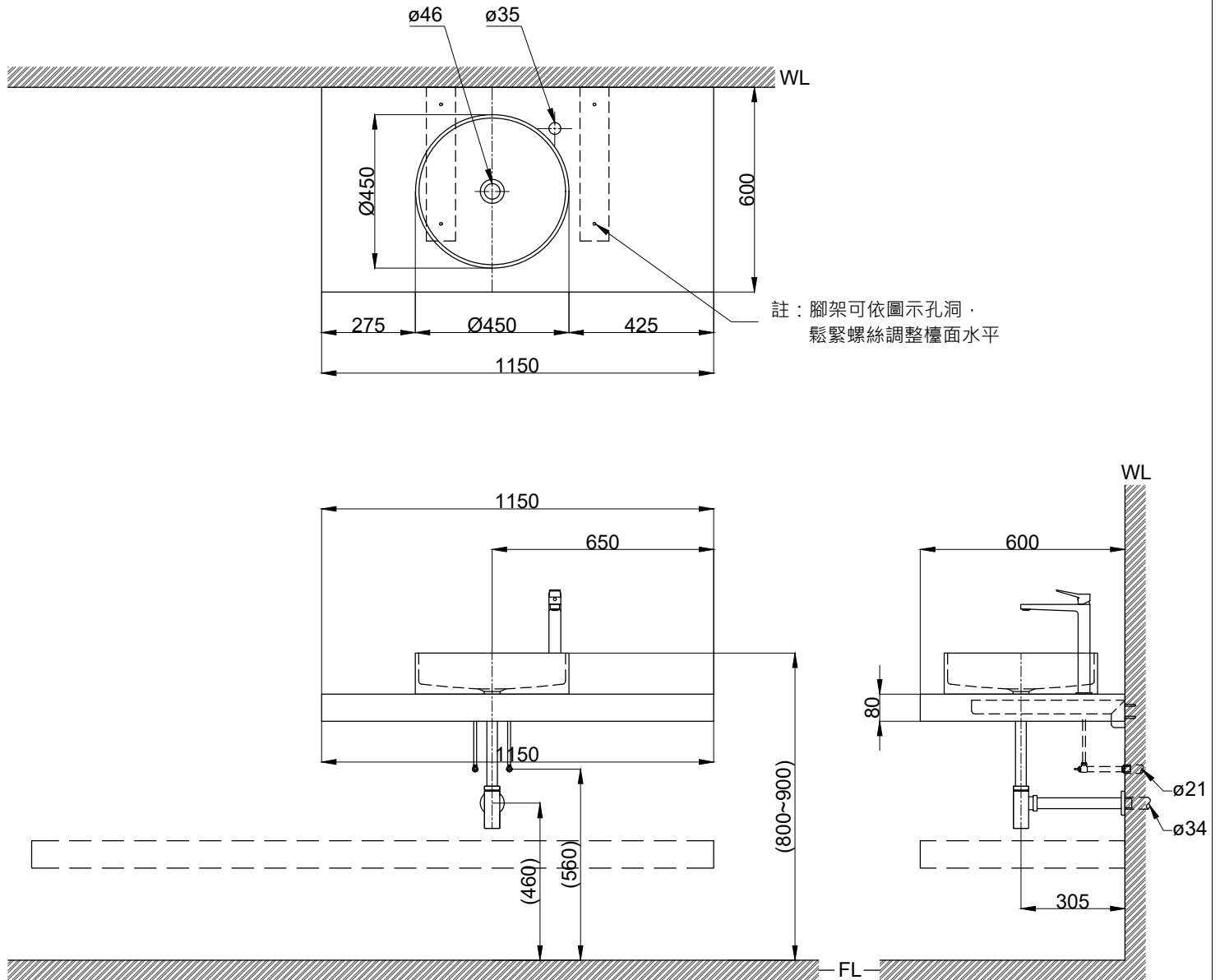


注意事項：

1. 訂製品工作天 14-21 天。
2. 須安裝於乾濕分離的乾空間，以避免浴櫃受潮。
3. 訂製品價格以報價單為準，簽單確認後視為下單，不可退換貨。
4. 依CNS國家標準瓷器尺寸許可差為正負5%，最大不超過2.5cm。
5. 產品顏色及樣式均以實品為準，若有更改，恕不另行通知。
6. 本公司保留一切有關產品修改或改進產品材料、品質、規格與停產等之權利。



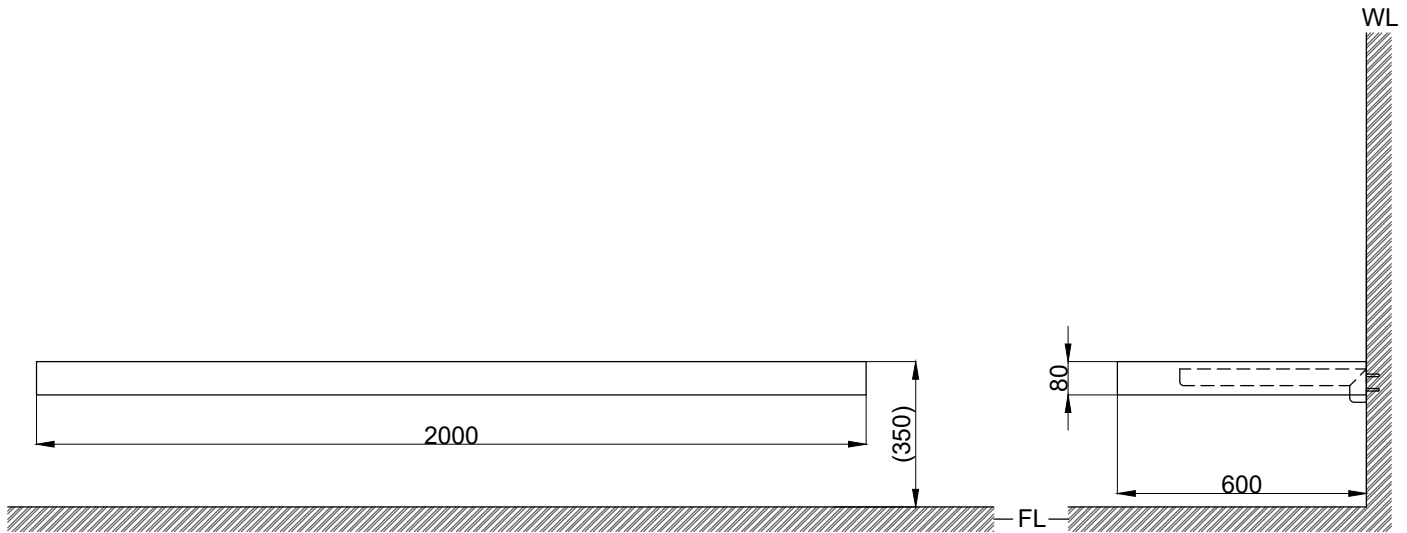
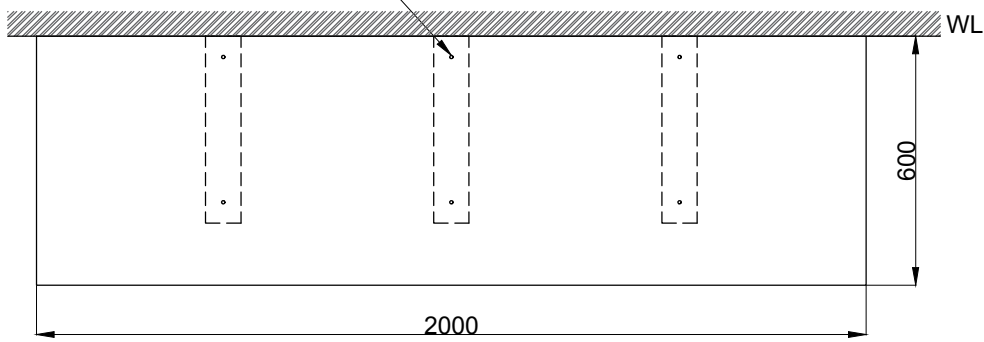
建議搭配 FP1032
容水量約 11.5L
()內為建議尺寸

 京典衛浴	最後修改日期	2024年03月28日	製圖	Yuan	比例	1:17	品名	檯面式臉盆+訂製實心發泡板檯面(上層)+ 訂製實心發泡板檯面(下層)+隱藏式檯面腳架組 +臉盆加高單孔龍頭
	備註	頁數	1 / 2	審核	Robin	單位	mm	型號

注意事項：

1. 訂製品工作天 14-21 天。
2. 須安裝於乾濕分離的乾空間，以避免浴櫃受潮。
3. 訂製品價格以報價單為準，簽單確認後視為下單，不可退換貨。
4. 依CNS國家標準瓷器尺寸許可差為正負5%，最大不超過2.5cm。
5. 產品顏色及樣式均以實品為準，若有更改，恕不另行通知。
6. 本公司保留一切有關產品修改或改進產品材料、品質、規格與停產等之權利。

註：腳架可依圖示孔洞，
鬆緊螺絲調整檯面水平



()內為建議尺寸

 京典衛浴	最後修改日期	2024年03月28日	製圖	Yuan	比例	1:17	品名	檯面式臉盆+訂製實心發泡板檯面(上層)+ 訂製實心發泡板檯面(下層)+隱藏式檯面腳架組 +臉盆加高穿孔龍頭
	備註	頁數	2 / 2	審核	Robin	單位	mm	型號