



注意事項

- ✘ 1. 不可使用鋼刷等粗糙表面之清潔用品及酸、鹼性清潔劑清洗馬桶，粗糙表面的清潔用品及酸、鹼性清潔劑會導致馬桶蓋、沖水按鍵出現不可逆轉的損害如：刮痕、變色。
- 2. 不可在馬桶水箱蓋上放置重物，亦應避免硬物直接撞擊馬桶，若馬桶出現裂痕，應立即停止使用，並更換新品。
- 3. 絕不可站上馬桶，以免失足跌倒且會導致馬桶蓋後鈕因拉扯而鬆動。
- 4. 在馬桶水箱內放置任何物品均可能影響水箱零件正常運作，非合格水電師傅請勿自行移動水箱零件，否則可能導致沖水效果偏離出廠設定。在馬桶水箱內放置清潔劑或漂白錠，會造成水箱零件矽膠墊片老化、變質，可能產生漏水問題。
- 5. 以地下水做為沖洗水源時，由於地下水質硬度較高，可能縮短水箱零件使用壽命。
- 6. 不可將報紙、尿布、衛生棉、面紙等用品沖入馬桶，否則會造成管路阻塞。
- 7. 陽光長時間照射馬桶蓋，可能導致馬桶蓋變色。

- ✔ 1. 建議每週定期清潔、刷洗馬桶。
- 2. 日常清潔馬桶瓷器表面請使用沾溼乾淨的抹布搭配中性清潔劑擦拭，馬桶清洗面內應定期使用馬桶刷刷洗。
- 3. 使用任何清潔劑應確實清洗乾淨，以免殘留皂垢，易附著髒汙。
- 4. 馬桶蓋保持關閉，可避免異物掉入馬桶中，造成阻塞。
- 5. 水箱零件、馬桶蓋為消耗性產品，如需更換請使用原廠產品。
- 6. 水箱零件保養、檢修應先關閉三角凡而水源。
- 7. 馬桶突然阻塞，通常為異物阻塞管路，可使用馬桶吸盤通馬桶，或請合格水電師傅處理。

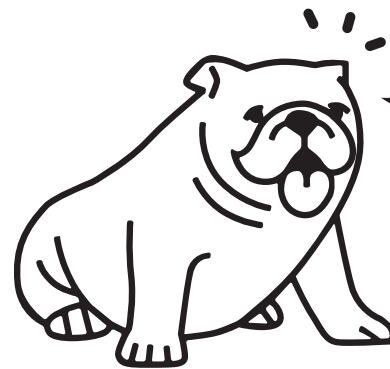
OVO 京典衛浴

若有任何安裝/使用問題敬請聯絡本公司
 客服專線：0800-898833
 客服專線服務時間：週一-週五 8:00-17:00 週六 8:00-12:00



馬桶建議施工圖及使用說明

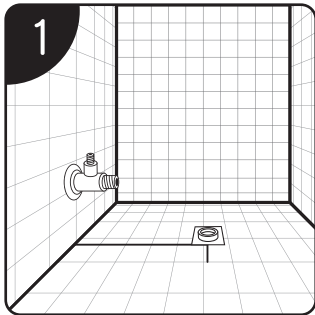
分離馬桶



- 安裝、使用前請詳閱此說明書，並遵守安裝、使用規範，所有因錯誤安裝或使用而造成之損壞或產品異常均不在保固範圍內。
- 請將此說明書妥善收納，以便日後查閱。

安裝前注意事項

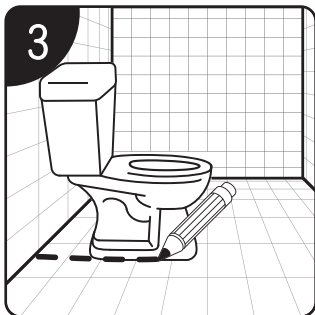
1. 馬桶適用水壓為0.5-8kgf/cm²。
2. 為使馬桶發揮正常功能，現場應設置通氣管，未設通氣管會造成馬桶排污不良，或水封消失導致臭氣問題。
3. 安裝現場地面應平整，否則可能造成馬桶安裝後裂開。
4. 安裝前應確保馬桶所需空間，並確認不會影響開、關門。
5. 產品出貨前均通過試水檢驗，有少量殘水屬正常現象。
6. 部分款式建議乾式施工，請以型錄標示為準。
7. 依CNS國家標準瓷器具尺寸許可差為正負5%，最大不超過2cm。



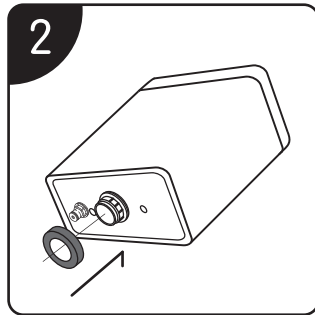
先將三角凡而放水，排除管內雜質。

* 若要汰換舊有馬桶，應關閉水源後，再拆除馬桶並清潔地面。

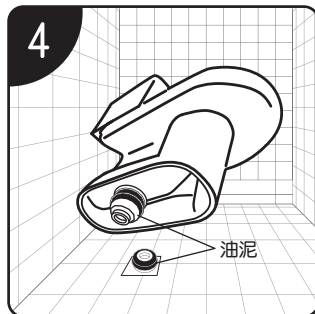
* 安裝前，現場磁磚應已完工，並預留排污管及給水管路。現場排污管中心點到完成牆面的距離應符合選購馬桶的管距。



將馬桶與排污口對齊好後，試安裝於排污管上，沿著馬桶底部四周畫出外部輪廓線。



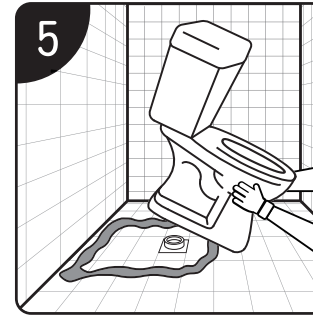
先將阿匹克套合到水箱底部的落水器口，後將水箱安裝到馬桶本體底座上。



將馬桶輔助套管對準安裝於馬桶及地板排污口上，再將油泥安裝於馬桶排污套管下方及排污管四周。然後安裝進水軟管於進水器上。

* 油泥務必確實密封，否則會導致臭氣問題。

分離馬桶濕式施工圖



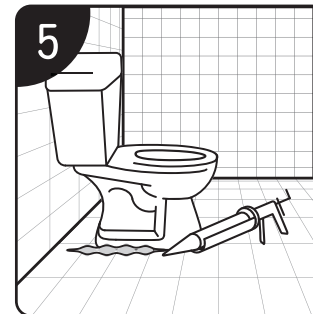
於地板畫出的輪廓線上及排污管周圍鋪上寬約3cm，高約1.5cm的水泥砂，水泥：砂比例為1:3，再將馬桶對準排污口安裝固定。

* 絕不可將馬桶底部空腹部分填滿水泥砂，如因水泥砂填灌過度或水泥砂比例不符而造成馬桶破裂，本公司恕不負責。



擦掉溢出的水泥砂，修飾線條，使其美觀。

分離馬桶乾式施工圖



將馬桶對準畫好的輪廓線安裝上，並在底座外圍施打上矽利康。



用刮刀將矽利康修飾平整，使其美觀。

安裝完成檢查事項

1. 確認進水管、止水閥及水箱零件已連接牢固，否則可能漏水。
2. 測試沖水是否正常。
3. 水泥砂/矽利康完全凝固前不可移動或使用馬桶，應告知使用者需12小時以上才可使用。
4. 瓷器表面若與金屬製品碰撞摩擦，可能產生黑色/銀色的線狀痕跡，此時用水砂紙即可清除。