



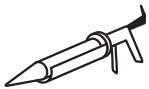
注意事項

- ✘ 1. 不可使用鋼刷、菜瓜布等粗糙表面的清潔用具及酸、鹼性清潔劑清潔臉盆，粗糙表面的清潔用具及酸、鹼性清潔劑會導致臉盆溢水孔修飾蓋、按壓式排桿組、龍頭等出現不可逆轉的損害如刮痕、變色。
 - 2. 絕不可將手、身體撐在臉盆上，不可將孩童抱上臉盆，並應避免孩童爬上盆。
 - 3. 避免重物敲擊臉盆，如：刮鬍刀，會導致臉盆產生裂痕。
-
- ✔ 1. 若臉盆出現裂痕，應立即停止使用，並更換新品。
 - 2. 建議每週定期清潔、刷洗臉盆。
 - 3. 日常清潔臉盆瓷器表面請使用沾濕乾淨的抹布、海綿，搭配中性清潔劑擦拭、刷洗。
 - 4. 使用任何清潔劑應確實清洗乾淨，以避免殘留皂垢，易附著髒污。

安裝完成檢查事項

1. 檢查門板間隙並微調，並再次確認是否安裝牢固。
2. 浴櫃應安裝牢固，並定期檢查是否有鬆脫現象（如：地震後）。
3. 檢查龍頭與進水、排水零件是否安裝牢固，否則可能漏水。

矽利康施工說明



1. 先使用乾淨抹布搭配肥皂水或酒精擦拭產品表面、磁磚污垢、灰塵及鬆動的泥漿等，待乾燥後才可以施打矽利康。
2. 要施打矽利康之處，須保持乾燥，施打時應將縫隙充分填滿。
3. 欲修飾施打完的矽利康，可用小圓刮片，或以手指沾水，輕輕整平；施打完矽利康請將產品靜置 24 小時，避免產品因晃動而導致矽利康脫落。

OVO 京典衛浴

若有任何安裝／使用問題敬請聯絡本公司
 客服專線：0800-89-8833
 客服專線服務時間：週一-週五 8:00-18:00

OVO202503



臉盆浴櫃組 安裝及使用說明

- ※ 安裝、使用前請詳閱此說明書，並遵守安裝、使用規範，所有因錯誤安裝或使用而造成之損壞或產品異常均不在保固範圍內。
- ※ 請將此說明書妥善收納，以便日後查閱。
- ※ 示意圖面與實品會有部分差異，請以實品為準。

安裝前注意事項

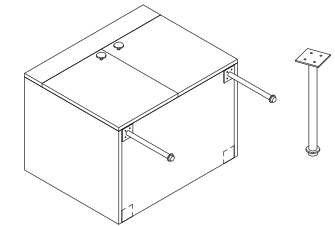
1. 安裝環境：浴櫃須安裝於乾濕分離的乾區空間，避免影響使用壽命。
 2. 進排水確認：請確認現場進、排水位置與購買款式相符，如：排水口應位於臉盆浴櫃組的適用範圍內，以確保安裝順利。
 3. 安裝前準備：應關閉水源，預留排水管路。
 4. 汰換舊浴櫃：若需更換舊浴櫃，請先關閉水源後再進行拆除。
 5. 牆面條件：浴櫃須固定於實牆或經加強結構處理的輕隔間，確保安裝穩固、安全。
 6. 安裝工具：鑽孔時請使用六角螺絲專用套筒工具。
- * 依據CNS國家標準，瓷器產品的尺寸允許誤差範圍為±5%，最大誤差不超過2.5cm，此屬正常範圍。



安裝支撐腳

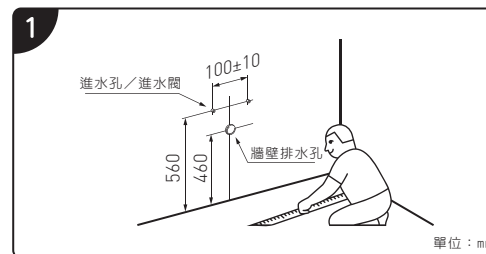
利用電鑽與螺絲將支撐腳鎖固至浴櫃底板。

※ 支撐腳為選購產品，可選擇兩支／四支支撐腳搭配使用



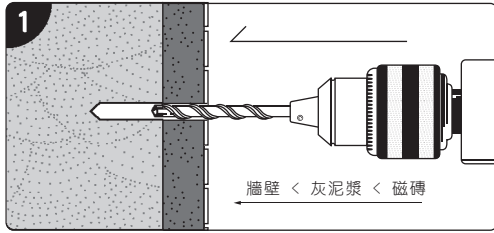
部分款式須搭配支撐腳一同安裝，請依型錄標示為準。

一. 浴櫃安裝前置作業（請依照浴櫃款式及所附零配件，參考下方安裝說明）

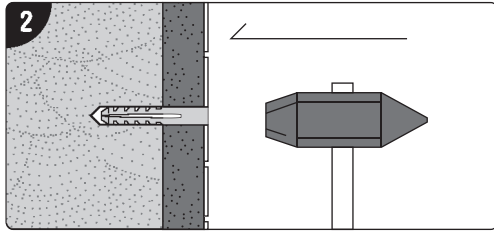


1. 將進水閥放水清除冷熱水管內雜質後，依使用者身高及使用習慣調整安裝高度。將浴櫃放到欲安裝位置，用水平尺校正水平位置後，用筆在牆上和地面標出浴櫃及六角螺絲的位置。
- ※ 建議臉盆完成面高度為85±5cm

二. 螺絲孔鑽孔說明 (請依照浴櫃款式及所附零配件, 參考下方安裝說明)

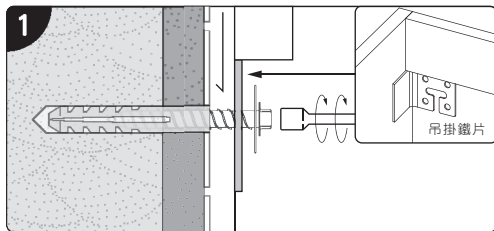


1. 利用電鑽與適當之鑽頭(10mm)於牆面鑽出螺絲孔。
※ 鑽孔深度同塑膠壁虎長度

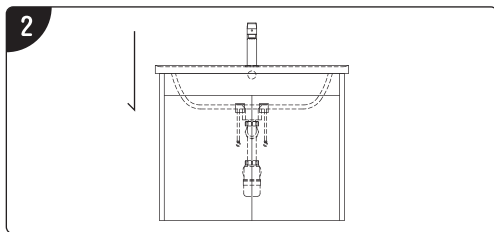


2. 用鐵鎚將塑膠壁虎敲入孔內。

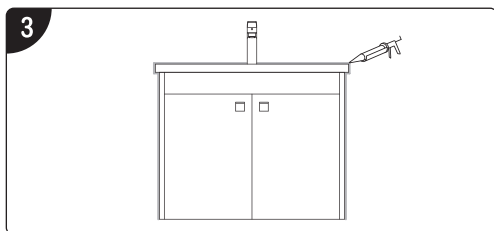
三. 浴櫃安裝說明 (請依照浴櫃款式及所附零配件, 參考下方安裝說明)



1. 利用電鑽與適當之套筒(7.5mm)將華司套入六角螺絲並鎖入塑膠壁虎內。
將吊掛鐵片安裝在六角螺絲預留空間上, 並確認浴櫃是否保持水平, 確認完成後將浴櫃鎖固至牆面。

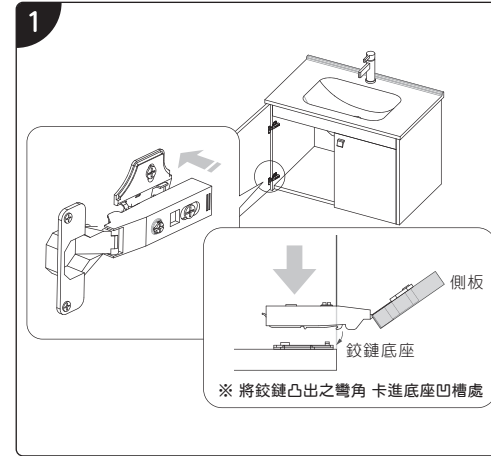


2. 將臉盆放上浴櫃, 檢查門板鉸鍊、微調門板間隙。
※ 調整鉸鍊方式請參照「五. 緩衝鉸鍊調整方式」說明



3. 在臉盆上緣與牆壁的接觸面, 打上矽利康密封並用刮刀將矽利康修飾平整, 使其美觀。

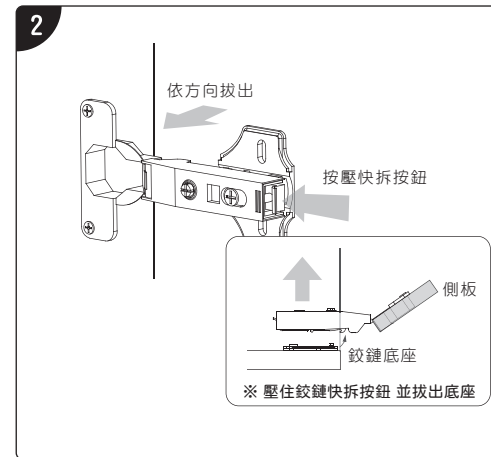
四. 門板拆卸及安裝說明 (請依照浴櫃款式及所附零配件, 參考下方安裝說明)



1. 門板安裝方式

將緩衝鉸鍊安裝到桶身的鉸鏈底座上, 將緩衝鉸鍊凸出之彎角卡進底座凹槽處, 並壓下去卡扣接合。

- ※ 須確實聽到“喀”一聲才代表有確實安裝完成
- ※ 安裝完畢後請測試門板開關是否順暢
- ※ 緩衝鉸鍊未確實安裝於鉸鏈底座上, 會產生門板脫落之風險



2. 門板拆卸方式

按下緩衝鉸鍊的快拆按鈕後即可拆卸門板。
※ 建議安裝浴櫃時, 將門板先行拆卸以利安裝

五. 緩衝鉸鍊調整方式 (請依照浴櫃款式及所附零配件, 參考下方安裝說明)

