

注意事項

為避免人員受傷及財產損失，
請嚴格遵守『注意事項』。

- ❌ 絕不可使用鋼刷、菜瓜布等粗糙表面的清潔用具及酸、鹼性清潔劑清潔臉盆，以避免臉盆溢水孔修飾蓋、排桿組、龍頭等出現不可逆轉的損害如刮痕、變色。
- ❌ 絕不可將手、身體撐在臉盆上，不可將孩童抱上臉盆，應避免孩童爬上臉盆。
- ❌ 避免尖銳物、重物敲擊臉盆，如：刮鬍刀於平台落下敲擊臉盆，會導致臉盆產生裂痕。
- ❌ 避免將高溫熱水直接倒入臉盆內，可能導致臉盆裂開。

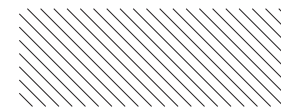
日常保養

為維持產品美觀以及使用壽命，
請參照『日常保養』維護產品。

- ✔ 若臉盆出現裂痕，應立即停止使用，並更換新品。
- ✔ 建議每週定期清潔、刷洗臉盆。
- ✔ 請使用沾濕乾淨的抹布、海綿，搭配中性清潔劑擦拭、刷洗。
- ✔ 使用任何清潔劑應確實清洗乾淨，以避免殘留皂垢，易附著髒汙。

OVO 京典衛浴

若有任何安裝/使用問題敬請聯絡本公司
 客服專線：0800-898833
 Line官方帳號：@ovotoilet
 客服專線服務時間：週一-週五 8:00-17:00 週六 8:00-12:00



壁掛臉盆 安裝及使用說明

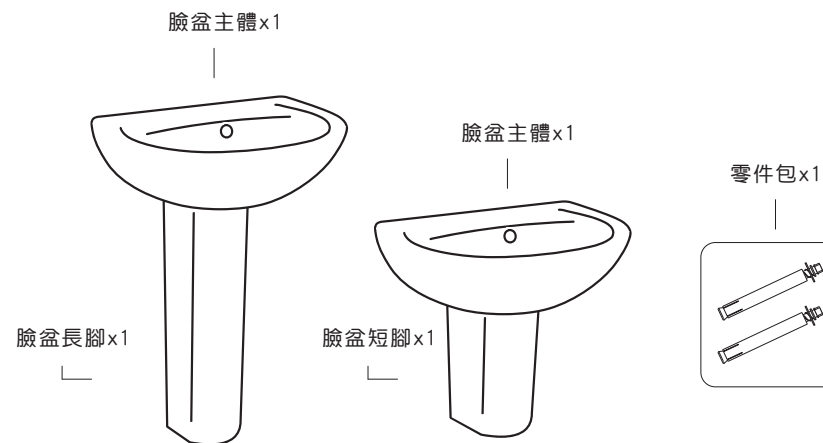
通用版

※ 安裝、使用前請詳閱此說明書，並遵守安裝、使用規範，所有因錯誤安裝或使用而造成之損壞或產品異常均不在保固範圍內。

※ 請將此說明書妥善收納，以便日後查閱。

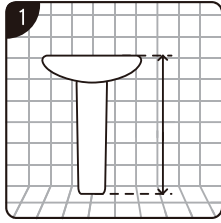
安裝前注意事項

1. 臉盆須安裝於實牆上，若非安裝於實牆，可能無法承重，導致臉盆掉落。
2. 確認現場水源位置是否符合購買的款式，如：現場排水位置是否在臉盆的排水範圍內。
3. 安裝前，應關閉水源，並預留排水管路。
4. 若要汰換舊有臉盆，應關閉水源後再進行拆除。
5. 鑽孔請使用六角螺絲專用套筒工具。
6. 依CNS國家標準瓷器尺寸許可差為正負5%，最大不超過2.5cm。



示意圖面與實品樣式會有部分差異，請以實品為準。

安裝壁掛臉盆通用步驟

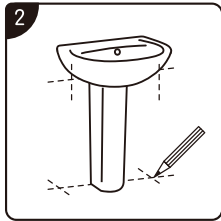


在牆上測量並標出臉盆的安裝高度，高度須符合購買產品之規格。

若需搭配臉盆長腳，則應先將臉盆疊放於臉盆長腳上，與壁面貼齊，調整平穩之後，即可確認安裝高度。

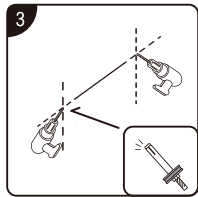
若需搭配臉盆短腳，則應先依現場管線配置決定臉盆短腳安裝的高度。

* 臉盆完成面高度建議介於800~850mm之間。

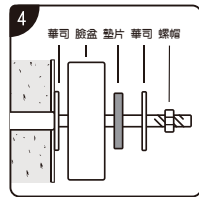


將臉盆和長腳/短腳放到安裝位置，用水平尺校正水平位置後，用筆在牆上和地面標出臉盆、長腳/短腳及膨脹螺絲的位置。

安裝臉盆長腳

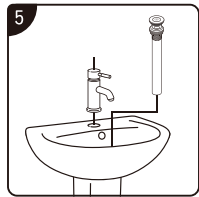


用電鑽在記號處鑽出膨脹螺絲孔，並安裝膨脹螺絲。



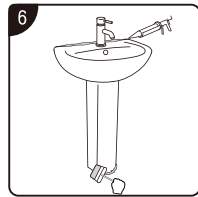
取下膨脹螺絲的螺帽墊片。安裝臉盆、長腳於預定的膨脹螺絲上，旋上墊片、螺帽，並適度以扳手轉緊，確定安裝是否牢固。

* 安裝時須注意水平，以扳手旋緊時，不可施力過度，以免瓷器破裂。



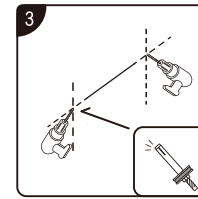
安裝龍頭、排桿組和排水零件(P管或S管)，依照現場排水位置使用適合的排水管連接)。

* 三角凡而應纏上止瀉帶。

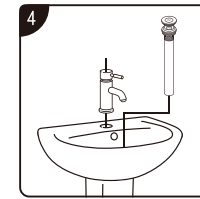


在臉盆上緣與牆壁的接觸面，以及長腳與地面的接觸面之間打上矽利康密封並用刮刀將矽利康修飾平整，使其美觀。

安裝臉盆短腳

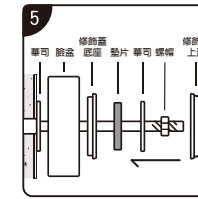


用電鑽在記號處鑽出膨脹螺絲孔，並在短腳固定螺絲孔處安裝膨脹螺絲。



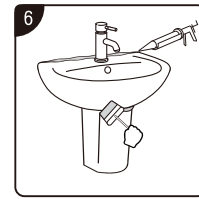
安裝臉盆，注意水平。安裝龍頭、排桿組和排水零件(P管)。

* 三角凡而應纏上止瀉帶。



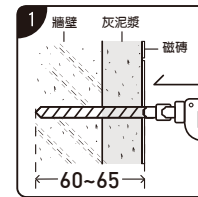
將短腳固定在短腳的膨脹螺絲上鎖緊，然後裝上膨脹螺絲修飾蓋。

* 鎖螺栓不可鎖太緊，以免瓷器破裂。

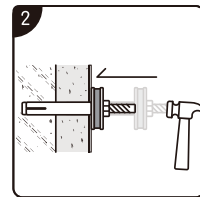


在臉盆上緣與牆壁的接觸面，打上矽利康密封並用刮刀將矽利康修飾平整，使其美觀。

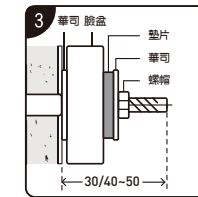
膨脹螺絲安裝說明 (步驟示意圖尺寸單位皆為mm)



利用震動式電鑽與適當之鑽頭(同套筒尺寸)於牆面鑽下40mm(短腳)/60-65mm(長腳)的孔。

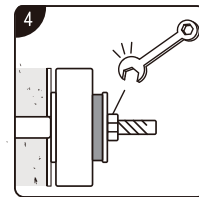


清出孔內碎屑，用鐵鎚將膨脹螺絲敲入孔內，再以扳手將其鎖緊於孔內，膨脹螺絲之套筒必須打入孔內使其與壁面切齊。



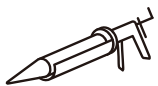
取出螺帽與華司(墊片)將瓷器裝配孔嵌入螺絲，依華司、臉盆、墊片、華司、螺帽之順序固定瓷器。(螺絲必須露出牆面30mm(短腳)/40-45mm(長腳))

* 安裝臉盆時，左右螺帽必須同時鎖緊。



最後檢查是否安裝牢固，如有鬆動應重新鎖緊。

矽利康施工說明



- 先用肥皂水或酒精清洗臉盆、磁磚污垢、灰塵及鬆動的泥漿等，待乾燥後才可以施打矽利康。
- 要施打矽利康之處，應保持乾燥，施打時應將該縫隙充分填滿。
- 欲修飾施打完的矽利康，可用小圓持片，或以手指沾水，輕輕整平，一般靜待15分鐘後矽利康表面則不再有黏性。

安裝完成檢查事項

- 臉盆應安裝牢固，並定期檢查是否有鬆脫現象(如:地震後)，臉盆長腳僅有修飾排水管的效果，並無支撐作用。
- 檢查龍頭與進水、排水零件是否安裝牢固，否則可能漏水。
- 瓷器表面若與金屬製品碰撞摩擦，可能產生黑色/銀色的線狀痕跡，此時用水砂紙即可清除。

示意圖面與實品樣式會有部分差異，請以實品為準。