

## 注意事項

為避免人員受傷及財產損失，  
請嚴格遵守『注意事項』。

- ⊗ 不可使用鋼刷、菜瓜布等粗糙表面的清潔用具刷洗龍頭（包含主體及所有配件），否則可能導致產品表面不可逆轉之損害如：刮傷...等，並縮短產品使用壽命。
- ⊗ 不可使用酸、鹼性清潔劑清洗產品，否則可能導致產品表面受損如：出現鏽斑...等。
- ⊗ 若您要使用浴室磁磚清潔劑，務必先將產品完全覆蓋住、做好保護措施，以免噴灑到產品，造成產品表面受損。
- ⊗ 以地下水做為水源時，由於地下水質硬度較高，可能縮短產品使用壽命。
- ⊗ 用力拉扯龍頭開關把手，可能導致開關把手功能異常或斷裂。
- ⊗ 不可自行分解、改造產品，否則可能造成產品損壞而導致漏水、燙傷。
- ⊗ 應避免重力、硬物撞擊，否則可能導致產品功能異常、表面刮傷受損或漏水。

## 日常保養

為維持產品美觀以及使用壽命，  
請參照『日常保養』維護產品。

- ⊙ 日常清潔請使用沾濕乾淨的軟布或海綿，搭配中性/天然清潔劑/無研磨顆粒的牙膏擦拭即可。
- ⊙ 可使用汽車專用細蠟擦拭龍頭烤漆表面保養。
- ⊙ 定期清洗出水處氣泡頭，清除雜質，可延長產品使用壽命，並讓出水順暢。
- ⊙ 定期清洗水塔，減少雜質，可延長龍頭主體陶瓷芯使用壽命。
- ⊙ 溫泉區、沿海地區之空氣中硫磺等物質，可能縮短龍頭使用壽命，多加擦拭保養，可延長使用壽命。

**OVO** 京典衛浴

若有任何安裝/使用問題敬請聯絡本公司  
 客服專線：0800-898833  
 客服專線服務時間：週一-週五 8:00-17:00 週六 8:00-12:00



## 埋壁型臉盆龍頭組 安裝及使用說明

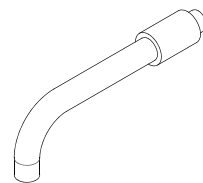
### S6080

※ 安裝、使用前請詳閱此說明書，並遵守安裝、使用規範，所有因錯誤安裝或使用而造成之損壞或產品異常均不在保固範圍內。

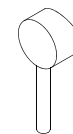
※ 請將此說明書妥善收納，以便日後查閱。

### 安裝前注意事項

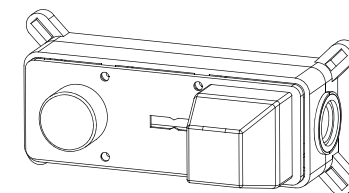
1. 埋壁型臉盆龍頭組適用水壓為1.5-5kgf/cm<sup>2</sup>。給水壓力不足時，請加裝加壓馬達；給水壓力過強時，請加裝減壓閥，以達最佳出水效果。
2. 產品出貨前均通過試水檢驗，有少量殘水屬正常現象。
3. 請先參考官方網站施工尺寸圖，並於產品送達安裝現場後再進行配管作業。



出水管x1



把手x1



預埋盒x1



出水管修飾蓋x1



把手修飾蓋x1



塑膠壁虎x4



螺絲x4



華斯墊片x4

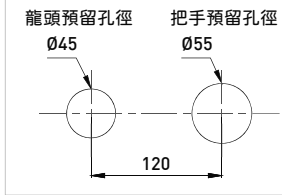


六角板手x1

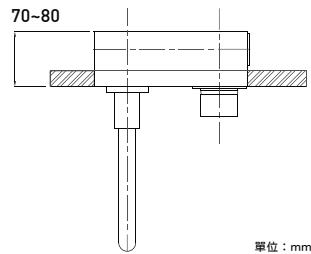
示意圖面與實品樣式會有部分差異，請以實品為準。

## 預留孔建議尺寸

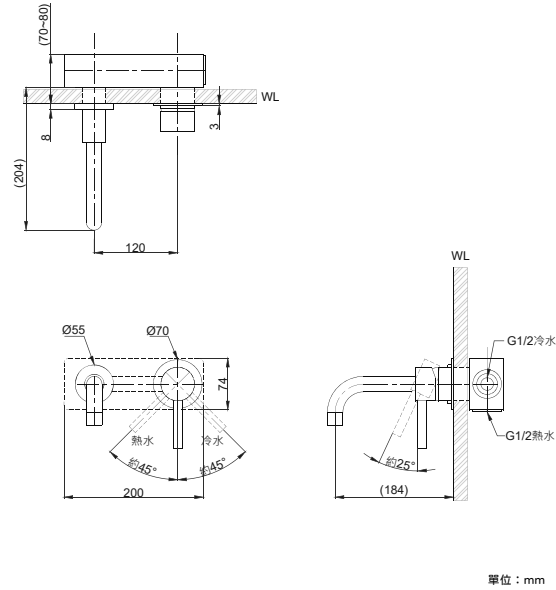
## 磁磚預留孔



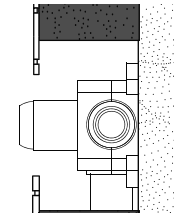
## 預埋盒至完成面深度



## 施工尺寸圖

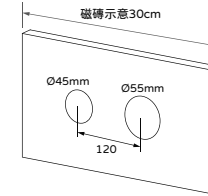


4



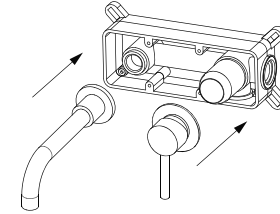
4. 確認預埋盒配置後，進行牆面貼磚作業。

5



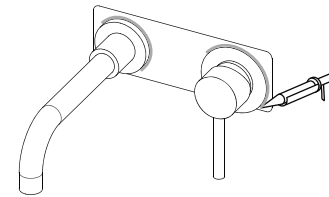
5. 磁磚須預留龍頭與龍頭把手安裝位置，請依照尺寸圖標示挖圓形孔。

6



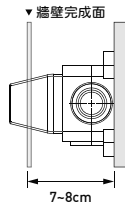
6. 依序安裝修飾蓋、龍頭出水管、龍頭把手。

7



7. 於修飾蓋外圍施打矽利康，並用刮刀將矽利康修飾平整，使其美觀。

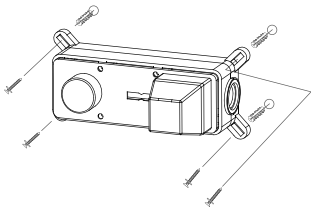
1



1. 請先以水平儀確認牆面為垂直狀態，並優先依照施工尺寸圖預先安排熱水配管位置，須要留意預埋深度距離完成面於7-8cm範圍內。

※預埋須預留磁磚厚度

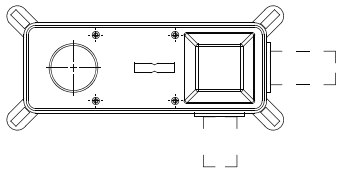
2



2. 確認配管位置沒問題後，測定鑽孔位置，並於牆面鑽孔，安裝預埋盒。

※務必確認預埋盒安裝為水平狀態。

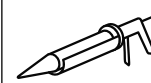
3



3. 依照冷熱水配置將管路接至預埋盒，拆除防護蓋後進行試水，以確保排除管內雜質。

※務必要將進水閥放水排除管內雜質，否則會導致出水弱或陶瓷芯受損。

## 矽利康施工說明



1. 先使用乾淨抹布搭配肥皂水或酒精擦拭產品表面、磁磚污垢、灰塵及鬆動的泥漿等，待乾燥後才可以施打矽利康。
2. 要施打矽利康之處，須保持乾燥，施打時應將縫隙充分填滿。
3. 欲修飾打完的矽利康，可用小圓持片，或以手指沾水，輕輕整平，一般靜待15分鐘後矽利康表面則不再有黏性。

## 安裝完成檢查事項

1. 確認產品安裝穩固，不會晃動。
2. 打開龍頭開關把手，操作各個切換開關，確認出水狀況及是否有漏水情形。